



PENTHOUSE OPER 1-8P

1010 Wien, Opernring 7

🏠 PENTHOUSE OPER 1-8P

Dieses Apartment liegt mitten im Zentrum von Wien direkt gegenüber der Wiener Staatsoper! verfügbar für 1-8 Personen Terrasse, 3 Schlafzimmer, 2 Bäder, Wohnzimmer, Küche, Free WIFI-Internet, Klimaanlage Unser Apartment Penthaus Oper besticht durch das großzügige Wohnzimmer mit Blick auf die Wiener Staatsoper und dem Stephansdom. Mit 180m² Wohnfläche ist dieses Apartment bestens für einen Aufenthalt mit Freunden oder der ganzen Familie geeignet!

ab **EUR 420** pro Nacht

- ✓ volle Küchenausstattung
- ✓ Bettwäsche
- ✓ Internet/WiFi
- ✓ Kabel-, SAT-TV
- ✓ Klimaanlage
- ✓ Barrierefrei

€ PREISE

Personenanzahl	1-6 Personen	Extrabett 7P	Extrabett 8P
Standardpreis 2016	420	420 EUR pro Nacht	420 EUR pro Nacht
Frühbucher	buchbar mind. 95 Tage	vor Anreise	-8%
Lastminute	buchbar max. 40 Tage	vor Anreise	-15%
-	-	-	-
-	-	-	-
15.12. - 08.01.2017	460 EUR pro Nacht	460 EUR pro Nacht	460 EUR pro Nacht
Angebotspreise	werden in der	Buchungsmaske	angezeigt
Langzeitmiete	auf Anfrage	-	-
Spezialangebote	Auf Anfrage	das ganze Jahr	verfügbar

Unsere Preise sind Apartmentpreis/Nacht - nicht pro Person!!! Check-in 14:00, Check-out - 11:00, Der Preis versteht sich pro Apartment pro Nacht inkl. Steuer, Strom, Gas, Heizung, Warmwasser, Internet, Bettwäsche, Handtücher. Die Endreinigung ist extra und nur einmalig zu bezahlen, egal wie lange Ihr Aufenthalt dauert. Preis: EUR 90,- Mindestaufenthalt je nach Saison 3 – 7 Nächte! Tourismustaxe extra!

Eine Anzahlung in Höhe von 30% des Gesamtpreises mit Kreditkarte wird bei Buchung fällig. Der Restbetrag ist bei Schlüsselübergabe in bar oder mit Kreditkarte zu bezahlen. Stornierung: Free! Stornierungen, die bis zu 30 Tage vor Anreisedatum erfolgen, sind kostenfrei. Stornierungen, die bis zu 7 Tage vor Anreisedatum erfolgen, werden mit 30 Prozent des Preises aller Übernachtungen berechnet. Stornierungen, die verspätet erfolgen, oder Nichtanreisen werden mit dem Gesamtbetrag berechnet.

i AUSSTATTUNG

4 Plattenherd	Alle öffentlichen Berei...	Ausziehcouch	Baby- und Kleinkinder...
Backofen	Badewanne	Badewanne/Dusche k...	Balkon/Terrasse
Barzahlung	Bettwäsche vorhanden	Deutsch	Doppelbett (Kingsize)
Dusche	EC-Karte / Bankomatka...	Eierkocher	Einzelbett
Englisch	Fahrstuhl	Fernseher	Geschirr vorhanden
Gitterbett	Haarföhn	Handtücher	Hochgeschwindigkeits-...
Kaffeemaschine	Klimaanlage	Küche	Küchenausstattung
Kühlschrank	Mastercard/Eurocard	Mikrowelle	Nichtraucherzimmer
Parkplätze an der St...	Reinigungsausstattung...	Spülmaschine	Toaster
Visa	Waschmaschinen	Wasserkocher	Wireless Internet
Zentrum			

Schlafzimmer-Ausstattung

	Einzel Betten	Doppel Betten	Extra Betten
Schlafzimmer 1	-	1	-
Schlafzimmer 2	-	1	1
Schlafzimmer 3	2	-	-
Wohnzimmer	-	-	1

Badezimmer-Ausstattung

	WC	Dusche	Wanne
Badezimmer 1	1	-	1
Badezimmer 2	-	1	-
WC	1	-	-

➤ ANFAHRT

Anreise mit dem Flugzeug

Taxi:

Buchen Sie unser Taxiservice, direkt bei der Buchung!

Adresse: Opernring 7.

Dauer: Je nach Verkehr 20 – 30 Minuten

City Airport Train:

City Airport Train bis Endstation Wien Mitte. Von dort mit der U-Bahnlinie U4 Richtung Hütteldorf. Aussteigen bei Station Karlsplatz. Ausgang Oper. Ab hier zu Fuß - Ankunft am Ziel.

Dauer: 25 - 35 Minuten

Anreise mit dem Zug

Wien Westbahnhof:

Nehmen Sie die U-Bahnlinie U3 Richtung Simmering. Von dort mit der U-Bahnlinie U1 Richtung Reumanplatz. Aussteigen bei Station Karlsplatz.

Ausgang Oper. Ab hier zu Fuß - Ankunft am Ziel.

Dauer: 10-20 Minuten

Hauptbahnhof:

Gehen Sie vom Hauptbahnhof 5 Minuten bis zur U1 Station Südtirolerplatz.

Dort nehmen Sie die U-Bahnlinie U1 Richtung Leopoldau.

Aussteigen bei Station Karlsplatz. Ausgang Oper. Ab hier zu Fuß - Ankunft am Ziel.

Dauer: 15 Minuten

U-Bahn-Plan:

Ein aktueller U-Bahnplan für Wien zum Download und Ausdrucken:

[Zum Downloaden bitte klicken!](#)

Anreise mit dem Auto

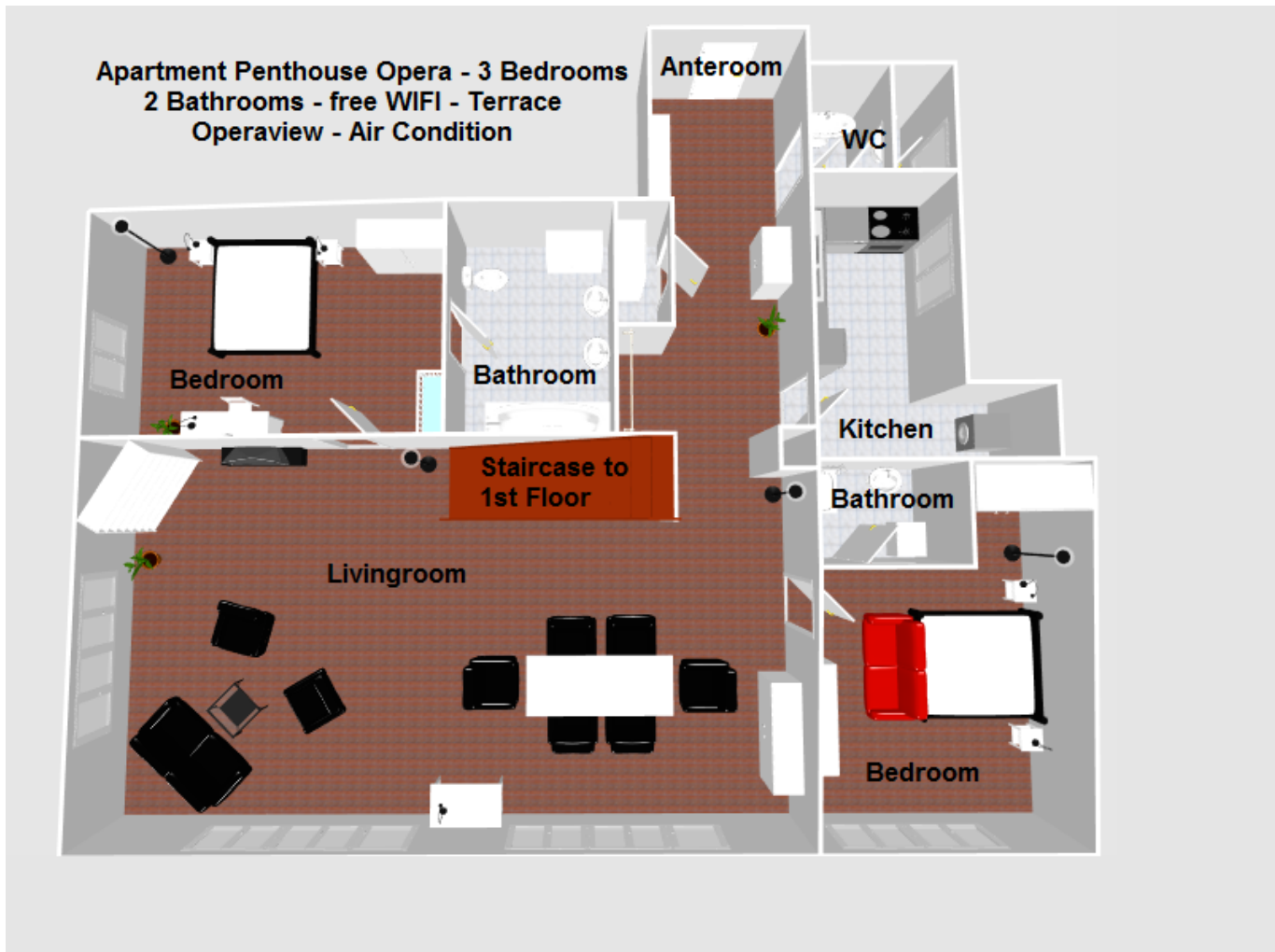
Für eine detaillierte Anfahrtsbeschreibung ersuchen wir Sie unseren Routenplaner zu verwenden. Dieser steht Ihnen kostenlos auf der Apartment-Seite zur Verfügung.



BILDER

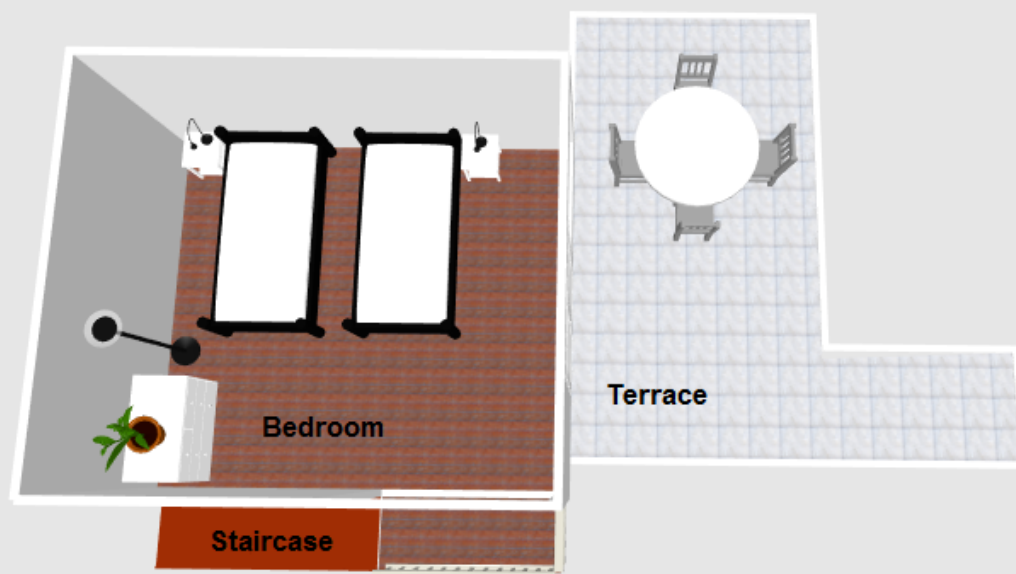


 **GRUNDRISS**



 **GRUNDRISS**

Apartment Penthouse Opera - 1st Floor



 **KARTE**

